

*Libérons-nous des idées reçues !*

# Présentation de la nouvelle exposition sur l'égalité professionnelle pour la fonction publique territoriale

Ambre ELHADAD,

Responsable de l'accompagnement des collectivités – Centre Hubertine Auclert

Jean GHEROLDI

Chargé de l'Observatoire emploi-RH – CIG Petite Couronne

31 janvier 2023



CIG petite couronne



# Partenariat Centre Hubertine Auclert / CIG petite couronne

- Répondre aux besoins d'accompagnement des collectivités en matière d'égalité professionnelle apparus après l'instauration de nouvelles obligations légales
- Bénéficiaire de l'expertise du CHA, organisme de référence sur ce sujet
- Croiser les réseaux et les compétences de nos deux établissements



INTRODUCTION

CIG petite couronne



centre  
hubertine  
auclert

Région  
Île-de-France

# Déroulé

- Genèse du projet
- Les affiches
- Le livret
- Les modalités de mise à disposition
- Les conseils d'utilisation
- Le témoignage d'Anne Derenne, l'illustratrice de l'exposition



INTRODUCTION

CIG petite couronne



centre  
hubertine  
auclert

Région  
Île-de-France

## Objectif

- Convaincre et communiquer sur les inégalités professionnelles spécifiques à la FPT

## Format

- Livret
- Affiches

## Public cible

- Tous les agents (quelque soit leur catégorie)
- Les élu.es
- Les représentants syndicaux
- La population

## Méthodologie

Consultation des collectivités lors des échanges de pratique pour enrichir l'outil

# LIBÉRONS-NOUS DES IDÉES REÇUES

- **Idée reçue 1** : Le statut de fonctionnaire protège des inégalités
- **Idée reçue 2** : Il y a des métiers destinés aux hommes et des métiers destinés aux femmes
- **Idée reçue 3** : Femmes et hommes équilibrent librement leurs temps professionnel et familial
- **Idée reçue 4** : Les grilles de rémunération dans les collectivités sont les mêmes pour tous et toutes
- **Idée reçue 5** : Le plafond de verre n'existe pas dans les collectivités
- **Idée reçue 6** : Avec l'égalité femmes-hommes, on abandonne la lutte contre les autres discriminations
- **Idée reçue 7** : Œuvrer pour l'égalité professionnelle, c'est être contre les hommes
- **Idée reçue 8** : Les collectivités n'ont pas de marge de manœuvre pour agir contre les inégalités



CIG petite couronne



centre  
hubertine  
auclert

Région  
Île-de-France



---

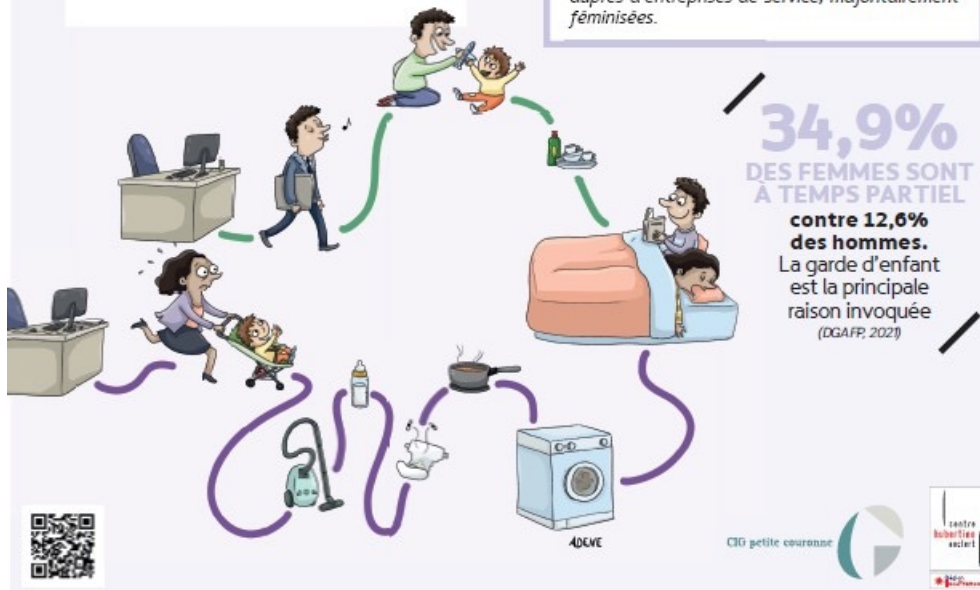
# 1<sup>er</sup> format : les affiches



# FEMMES ET HOMMES ÉQUILIBRENT LIBREMENT LEURS TEMPS PROFESSIONNEL ET FAMILIAL

**FAUX**

LA TÂCHE D'ÉQUILIBRER LE TEMPS PROFESSIONNEL AVEC LES IMPÉRATIFS FAMILIAUX REPOSE ENCORE MAJORITAIREMENT SUR LES FEMMES.



**LA SURREPRÉSENTATION DES FEMMES** parmi la prise de temps partiel et de congé parental est directement corrélée à l'inégale répartition des tâches domestiques au sein du couple et à l'insuffisance des modes de garde aujourd'hui disponibles.

- Les femmes salariées consacrent en moyenne 3h27 par jour aux tâches domestiques et parentales contre 2h06 pour les hommes (INSEE, 2010).
- 1 enfant sur 2 de moins de trois ans ne bénéficie pas d'un mode d'accueil de la petite enfance en France (CAF, 2021).

**LE DÉROULEMENT DE CARRIÈRE DES FEMMES**

s'en trouve directement impacté. On constate notamment qu'elles bénéficient moins de la promotion interne (Étude CIG Petite couronne, 2020). Elles sont également plus souvent victimes de discriminations liées à leur situation de grossesse ou leur maternité dans l'accès à certains postes.

Inversement, les hommes sont invités à prioriser leur carrière professionnelle et à taire leur paternité au travail.

## LES TEMPS CHANGENT ?

Si le temps dévolu au travail domestique a baissé d'1h06 pour les femmes depuis 1986, ce n'est pas parce que les hommes se sont davantage investis (leur temps n'a augmenté que de six minutes), c'est parce que les familles ont externalisé ces tâches auprès d'entreprises de service, majoritairement féminisées.

Chaque idée reçue est réfutée par

- Des arguments
- Des exemples concrets les appuyant
- Des sources
- Des chiffres-clés
- Un encadré sur une idée reçue complémentaire
- Une illustration
- Un QR Code renvoyant vers une étude



# Support d'aide à la sensibilisation

FEMMES ET HOMMES ÉQUILIBRENT LIBREMENT LEURS TEMPS PROFESSIONNEL ET FAMILIAL

**FAUX**

LA TÂCHE D'ÉQUILIBRER LE TEMPS PROFESSIONNEL AVEC LES IMPÉRATIFS FAMILIAUX REPOSE ENCORE MAJORITAIREMENT SUR LES FEMMES.

**LA SURREPRÉSENTATION DES FEMMES** parmi la prise de temps partiel et de congé parental est directement corrélée à l'inégale répartition des tâches domestiques au sein du couple et à l'insuffisance des modes de garde aujourd'hui disponibles.

- Les femmes salariées consacrent en moyenne 3h27 par jour aux tâches domestiques et parentales contre 2h06 pour les hommes (*INSEE, 2010*).
- 1 enfant sur 2 de moins de trois ans ne bénéficient pas d'un mode d'accueil de la petite enfance en France (*CAF, 2021*).

**LE DÉROULEMENT DE CARRIÈRE DES FEMMES** s'en trouve directement impacté. On constate notamment qu'elles bénéficient moins de la promotion interne (*Étude CIG Petite couronne, 2020*). Elles sont également plus souvent victimes de discriminations liées à leur situation de grossesse ou leur maternité dans l'accès à certains postes.

Inversement, les hommes sont invités à prioriser leur carrière professionnelle et à taire leur paternité au travail.



Plusieurs contre-arguments déconstruisent l'idée reçue

CIG petite couronne

auclert

Région Île de France

**Un encadré apporte une perspective sociologique ou une précision juridique**

## LES TEMPS CHANGENT ?

*Si le temps dévolu au travail domestique a baissé d'1h06 pour les femmes depuis 1986, ce n'est pas parce que les hommes se sont davantage investis (leur temps n'a augmenté que de six minutes), c'est parce que les familles ont externalisé ces tâches auprès d'entreprises de service, majoritairement féminisées.*

**34,9%**

**DES FEMMES SONT  
À TEMPS PARTIEL**

**contre 12,6%  
des hommes.**

La garde d'enfant  
est la principale  
raison invoquée

(DGAFP, 2021)

**Un chiffre-clé appuie la démonstration**



**Plusieurs contre-arguments  
déconstruisent l'idée reçue**

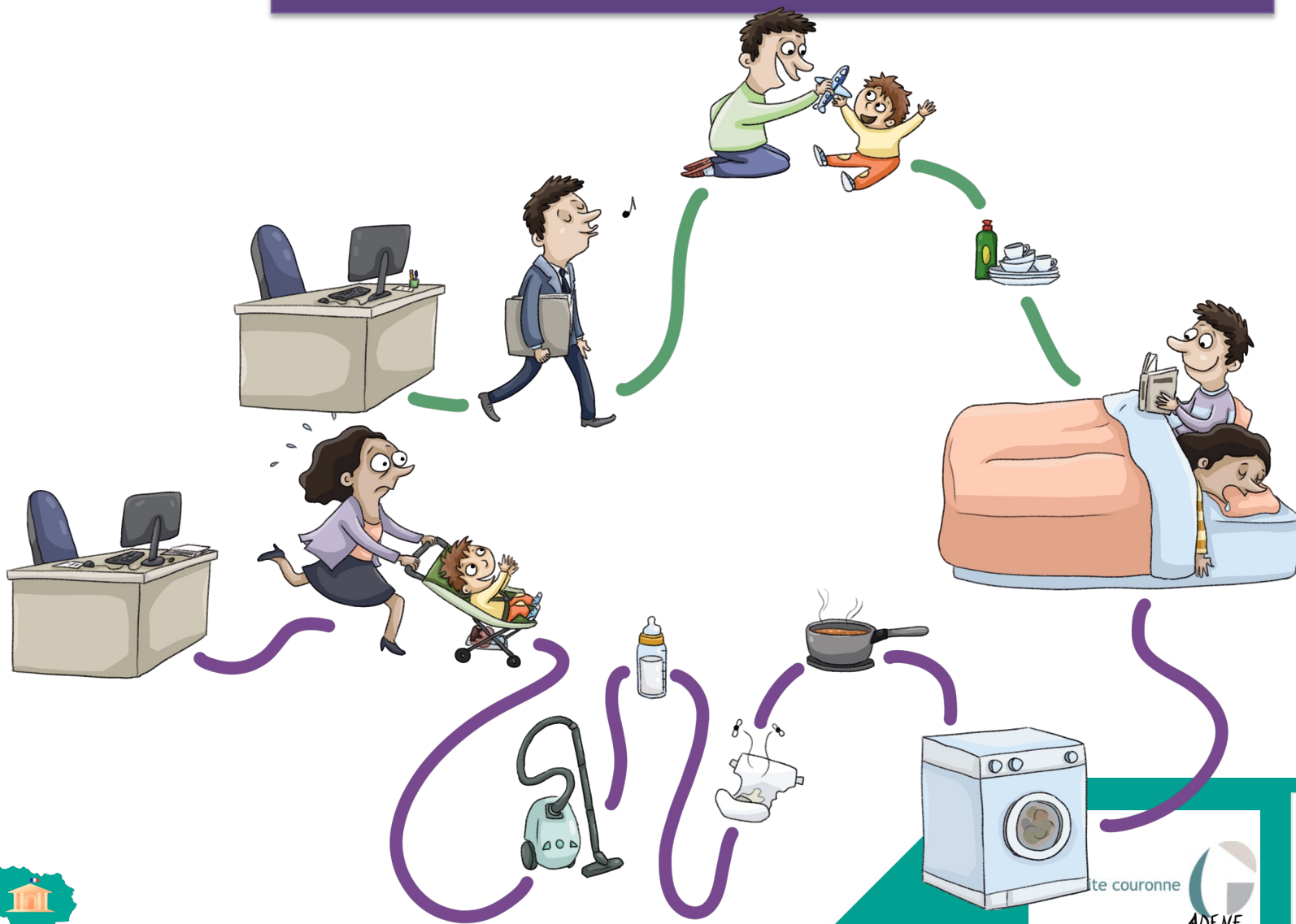
CIG petite couronne



centre  
hubertine  
auclert

Région  
Île de France

# Support d'aide à la sensibilisation



Une image vaut mille mots...



ite couronne



centre  
hubertine  
auclet

Région  
Île-de-France

# Format et supports d'impression possibles

- Les fichiers pdf HD sont en 60 x 80 cm

Impression conseillée sur des bâches (possibilité d'un revêtement extérieur) avec œillets aux 4 coins de la bâche pour un accrochage facilitée avec des cimaises ou des serflexes.

- Impression possible en interne en format affiche à plastifier



CIG petite couronne



centre  
hubertine  
auclert

Région  
Île-de-France

---

# 2<sup>ème</sup> format : le livret



# ÉGALITÉ FEMMES-HOMMES DANS LES COLLECTIVITÉS : LIBERONS-NOUS DES IDÉES REÇUES



## Livret

### ❖ Contenu :

- Les textes et les illustrations figurant sur les 9 panneaux
- Des chiffres et des arguments complémentaires
- Une bibliographie d'études sur la thématique
- Une liste d'outils disponibles

### ❖ Format

- A4
- 20 pages
- En couleurs

CIG petite couronne



centre  
hubertine  
auclert

Région  
Île-de-France



# Modalités de mise à disposition de l'outil



# Mise à disposition de l'exposition

- 1<sup>ère</sup> étape : les collectivités intéressées contactent le CHA (pour les collectivités membres) ou le CIG petite couronne
- 2<sup>ème</sup> étape : signature nécessaire d'une convention portant sur l'utilisation de l'exposition. La collectivité s'engage notamment à ne pas modifier le contenu des panneaux
- 3<sup>ème</sup> étape : transmission gratuite des fichiers numériques des panneaux de l'exposition et du livret HD imprimeur
- 4<sup>ème</sup> étape : impression des affiches à la charge de la collectivité



CIG petite couronne



centre  
hubertine  
auclert

Région  
Île-de-France



# Mise à disposition du livret

- Envoi programmé des livrets en version papier à la collectivité par le CHA/CIG PC à titre gracieux dans les prochaines semaines
- Mise à disposition du livret sous format PDF sur les sites du CHA et du CIG PC



CIG petite couronne



centre  
hubertine  
auclert

Région  
Île-de-France



# Conseils d'utilisation



# Conseils d'utilisation – quand ?

## Durant un évènement :

- Fin janvier : journée nationale contre le sexisme
- 8 mars : journée internationale pour les droits des femmes
- 19 au 23 juin 2023 : semaine pour la Qualité de vie au travail
- Octobre : semaine de l'égalité professionnelle
- 25 novembre : journée de lutte contre les violences faites aux femmes
- Les forums de l'emploi de la collectivité lorsque la ville tient un stand

## Toute l'année :

- Remise du livret aux nouvelles et nouveaux agents, aux membres du comité social territorial, etc.

CIG petite couronne



centre  
hubertine  
auclert

Région  
Île-de-France

# Conseils d'utilisation – comment ?

- Diffusion du livret en version papier et/ou sur l'intranet
- Création d'un espace ressources sur l'égalité professionnelle l'intranet : diffusion d'une ressource par jour
- Quizz sur le contenu de l'exposition pour encourager son appropriation
- Challenge pour déconstruire d'autres idées reçues : recherche d'argumentaires et de punchlines face aux remarques sexistes
- Organisation d'animations autour de thématiques de l'exposition : mixité des métiers, plafond de verre et plancher collant, articulation des temps, rôle des hommes dans la lutte contre les inégalités -> Théâtre forum, interventions d'expert·es et d'associations spécialisées

CIG petite couronne



centre  
hubertine  
auclert

Région  
Île de France

# Conseils d'utilisation – avec quoi ?

[Une base de données de plus de 4000 outils](#) en ligne et accessibles à toutes et tous  
Une recherche d'outil par type d'outil, publics ciblés et par thématique

**TYPE** ^

- Affiche
- Exposition
- Vidéo/Documentaire/Reportage
- Diaporama
- Kit pédagogique/Guide méthodologique
- Spectacle vivant
- Étude/Rapport/Statistiques
- Brochure d'information
- Ouvrage/Périodique
- Site Internet/Outil multimédia
- Formation
- Jeu/Quiz/Photo-langage
- Campagne de sensibilisation
- Audio/Podcasts

**PUBLICS CIBLÉS** ^

- Petite enfance
- Primaire
- Collèges
- Lycées
- Enseignement supérieur
- Adultes
- Enseignant-e-s/Personnels encadrants scolaires ou périscolaires
- Professionnel-le-s (services sociaux, santé, emploi, collectivités locales, services de l'État, associations, entreprises, etc.)
- Élu-e-s
- Tout public

## THÉMATIQUES \*

- Articulation des temps de vie
- Déconstruction des stéréotypes de genre
- Égalité dans les sphères politiques et sociales
- Égalité professionnelle
- Élargissement des choix d'orientation de métiers
- Histoire du féminisme et des droits des femmes
- Politiques publiques d'égalité (locales, nationales, internationales)
- Prévention et lutte contre les violences faites aux femmes
- Santé, sexualité, IVG, contraception
- Solidarité et coopération internationale
- Théories et concepts

CIG petite couronne



centre  
hubertine  
auclert

Région  
Île-de-France

# Conseils d'utilisation – avec quoi ?

D'autres outils pour déconstruire les idées reçues autour de l'égalité femmes-hommes et répondre aux sceptiques



## POUR CONVAINCRE DU BIEN-FONDÉ DES POLITIQUEs LOCALES D'ÉGALITÉ FEMMES- HOMMES

CONCEPTS, ENJEUX  
ET CADRE JURIDIQUE  
DES POLITIQUES LOCALES  
D'ÉGALITÉ FEMMES-HOMMES  
GUIDE PRATIQUE

MISE À JOUR : NOVEMBRE 2015

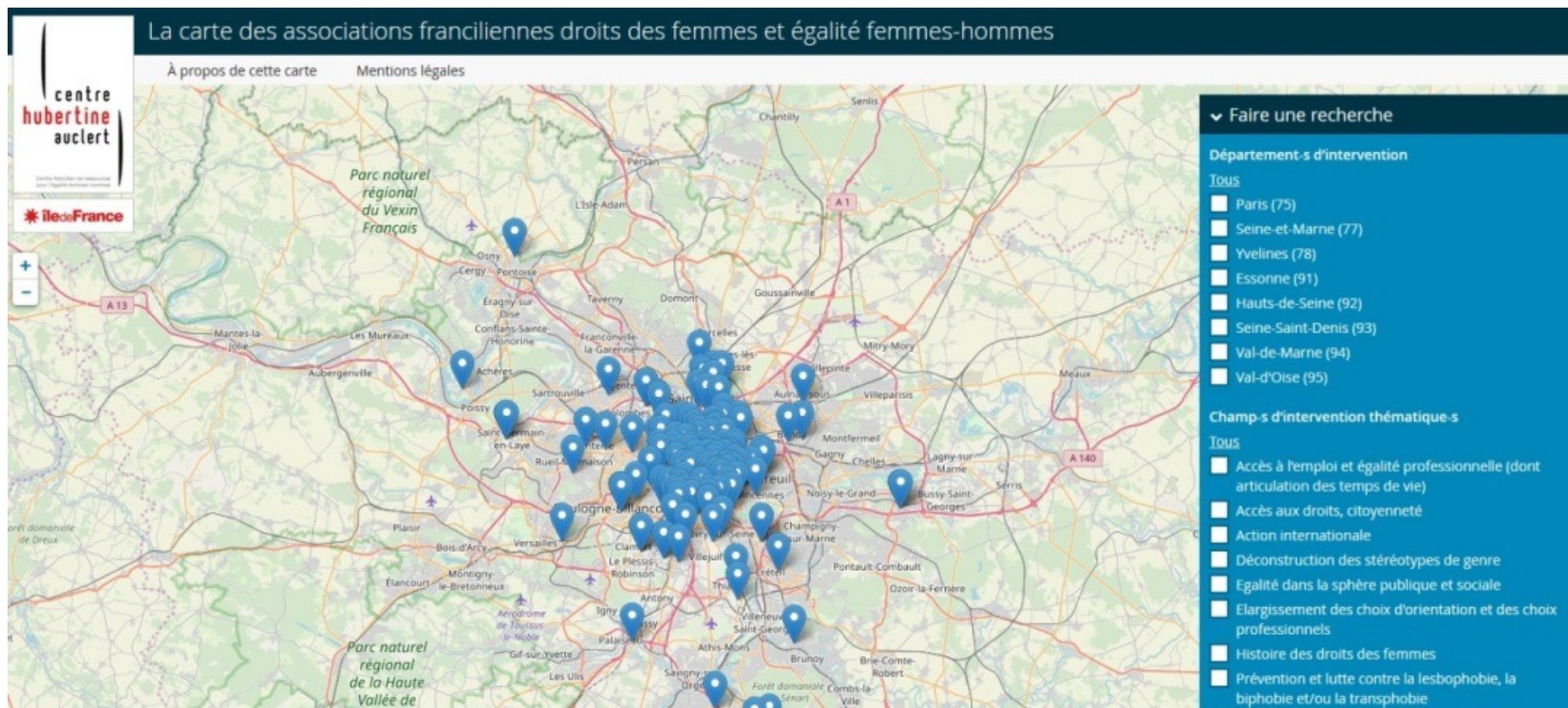


iledeFrance



# Conseils d'utilisation – avec qui ?

## Cartographie des associations franciliennes sur l'égalité femmes-hommes



Trouver une experte pour une présence plus grande des femmes sur des sujets d'expertise

<https://expertes.fr/>

expertes  
FRANCE

CIG petite couronne



# Conseils d'utilisation – avec qui ?



- **Le CIG petite couronne** peut vous accompagner dans la conception ou le déploiement de votre politique en matière d'égalité professionnelle. Pour toute demande, contactez-nous à l'adresse suivante : [bilansocial@cig929394.fr](mailto:bilansocial@cig929394.fr).
- Retrouvez toutes les ressources du CIG petite couronne en matière d'égalité professionnelle F/H sur [notre page dédiée](#) (études, comptes rendus des échanges de pratiques, outil plan d'actions, etc.).  
Le replay et le support de présentation seront bientôt disponibles à cette [adresse](#).





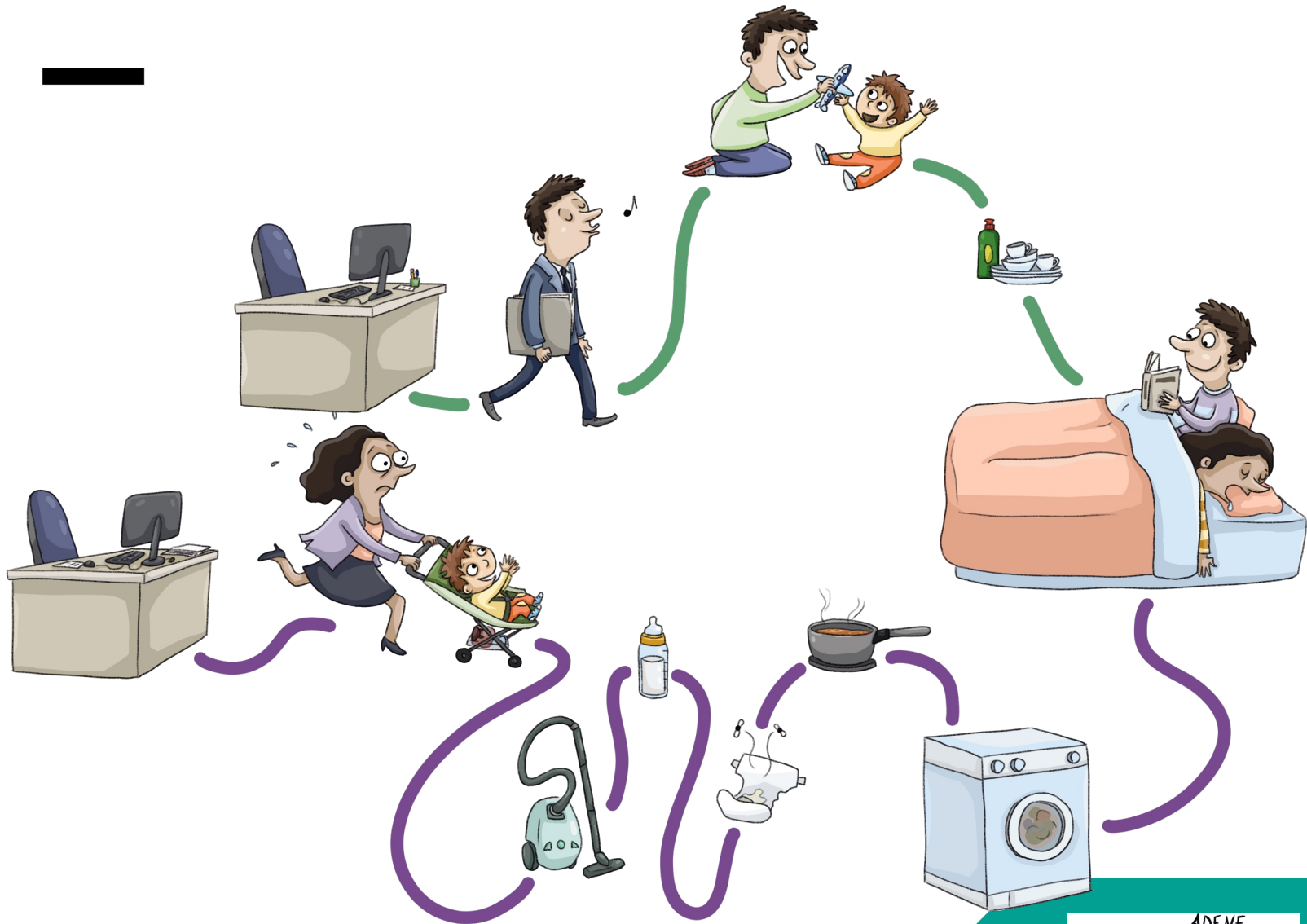
---

# Témoignage d'Anne Derenne, illustratrice de l'exposition

Communiquer sur l'égalité F/H sans reproduire des stéréotypes

<https://annedereneillustration.com/>





VOUS ÊTES LA NOUVELLE SECRÉTAIRE?  
J'IMAGINE QUE VOUS ALLEZ AVOIR  
BESOIN DE MON AIDE  
POUR VOTRE ORDINATEUR.

NON!  
LA NOUVELLE INFORMATICIENNE DE L'ÉQUIPE.  
J'IMAGINE QUE VOUS ALLEZ AVOIR BESOIN  
DE MON AIDE POUR VOTRE ORDINATEUR.



CIG petite couronne



centre  
hubertine  
auclert

Région  
Île-de-France

ADENE

**Centre HUBERTINE AUCLERT**

**Ambre ELHADAD**

**Responsable de l'accompagnement des collectivités**

**[Ambre.elhadad@hubertine.fr](mailto:Ambre.elhadad@hubertine.fr)**

**CIG PETITE COURONNE**

**Jean GHEROLDI**

**Chargé de l'Observatoire emploi-RH**

**[J.GHEROLDI@cig929394.fr](mailto:J.GHEROLDI@cig929394.fr)**



CIG petite couronne

